

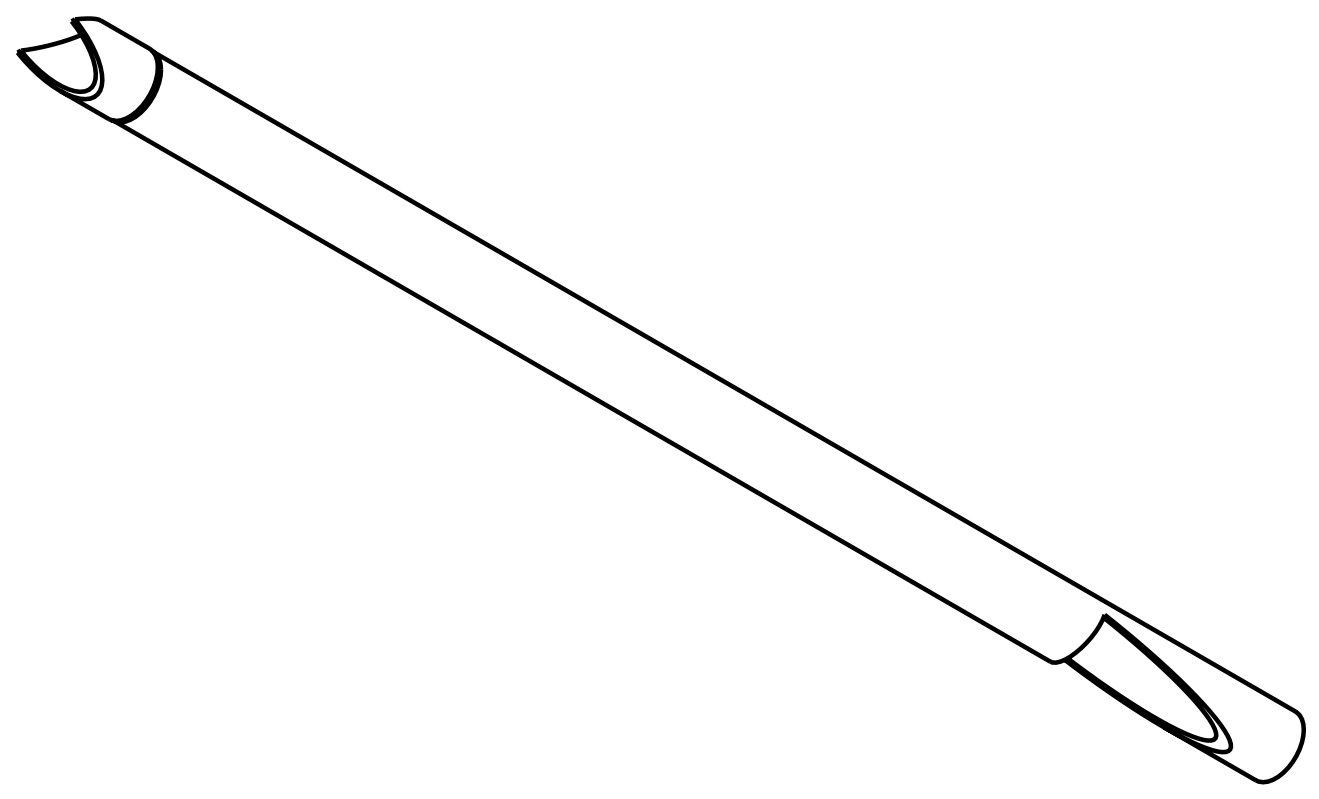
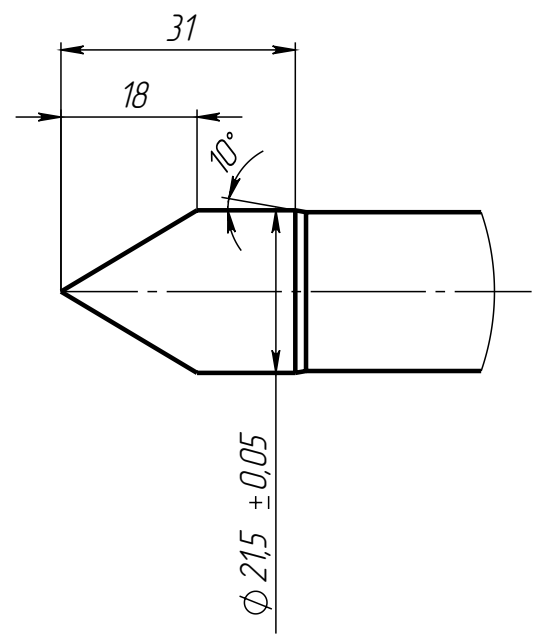
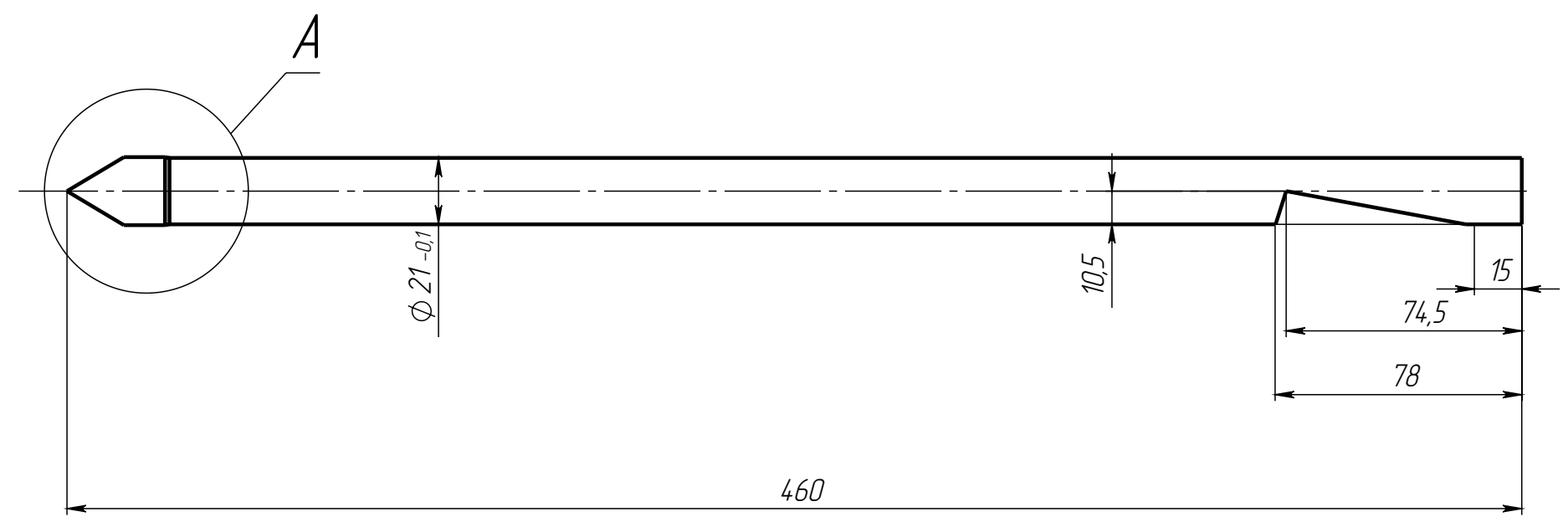




L6.060.001.001

√Ra 12,5

A (1 : 1)



Общие допуски по ГОСТ 30893.2 – мк.

Перв. примен.	Спроб. №	Подп. и дата	Инд. № дудл.	Взам. инд. №	Подп. и дата	Инд. № подл.

L6.060.001.001			
Труда	Лист	Масса	Масштаб
		0.22	1:2
	Листов 1		
Труда 22x1,5 ГОСТ 8734-75 08X18H10T ГОСТ 9941-81			

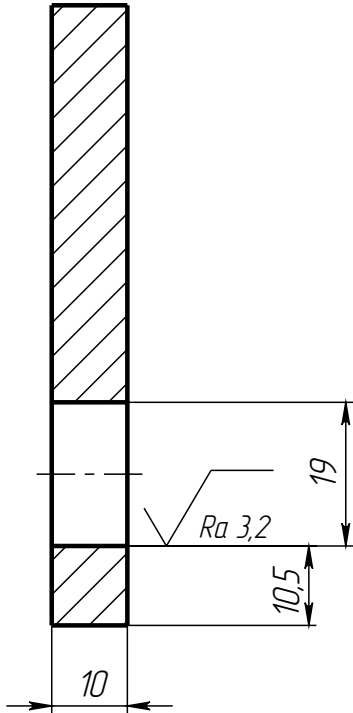
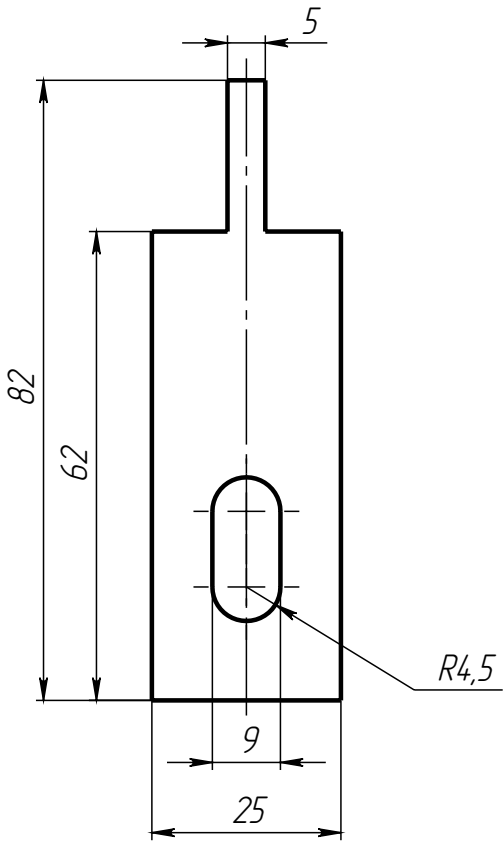
Файл: K5Ф.019.000.500.001 Труда

Перб. примен.	
Спраб. №	

Подп. и дата	
Инб. № дудл.	
Взам. инб. №	
Подп. и дата	
Инб. № подл.	

16.060.001.002

√ Ra 6,3 (✓)



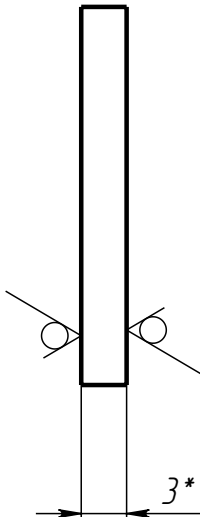
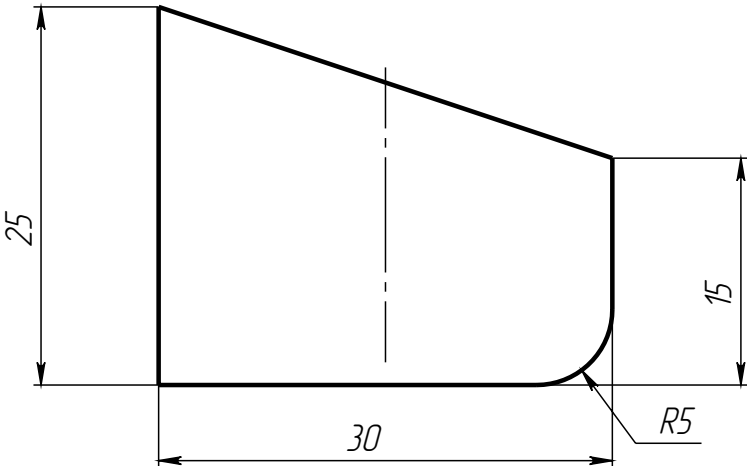
Одщие допуски по ГОСТ 30893.2 – мК.

L6.060.001.002								
Фланец				Лит.		Масса	Масштаб	
							0.12	1:1
				Лист		Листов 1		
Сталь 12Х18Н10Т ГОСТ 5632-2014								

Перб. примен.		Справ. №		Инб. № подл.		Взам. инб. №		Инб. № дудл.		Подп. и дата		Лист		Инб. № подл.					
L6.060.001.003												L6.060.001.003							
												Лит.		Масса		Масштаб			
														0.014		2:1			
												Лист		Листов 1					
Б-ПН 3 ГОСТ 19903-2015																			
Лист 12X18H10T ГОСТ 5582-75																			
Шифр:												Копировал				Формат А4			

00010009097

√Ra 12,5(√)



1 \*Размер для справок.  
2 Общие допуски по ГОСТ 30893.2 – мк.

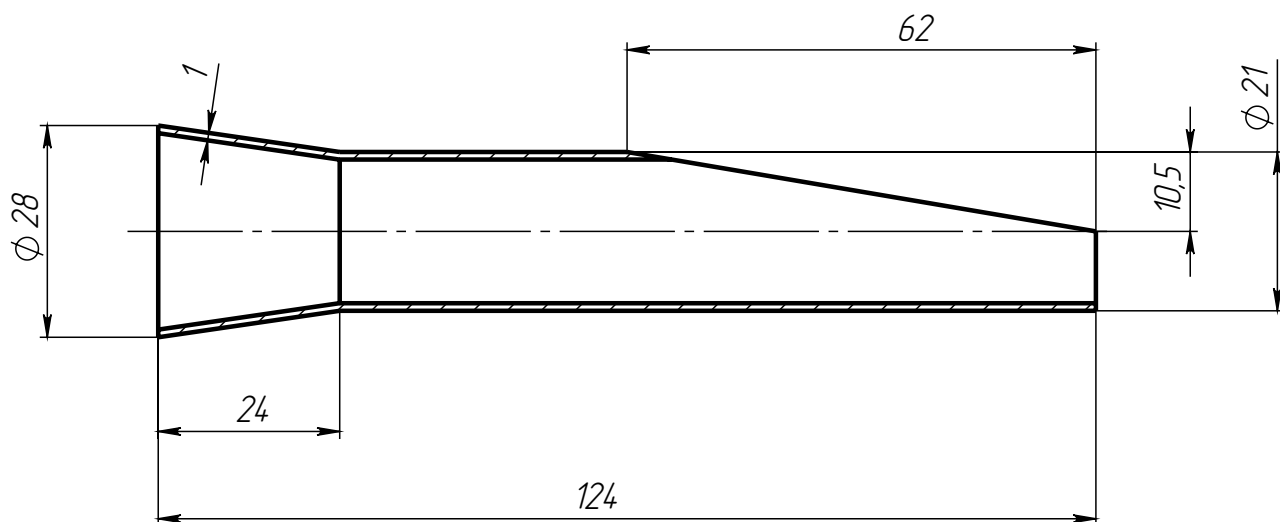
Редро

Лист Б-ПН 3 ГОСТ 19903-2015  
12X18H10T ГОСТ 5582-75

Файл: К6Ф019.000.500.003 Редро

Справ. №	Перв. примен.

Инд. № подл.	Подп. и дата	Взам. инд. №	Инд. № дубл.	Подп. и дата



Общие допуски по ГОСТ 30893.2 – тк.

L6.060.001.004						
Труда	Лист			Масса	Масштаб	
				0.05	1:1	
	Лист			Листов 1		
Сталь 12Х18Н10Т ГОСТ 5632-2014						

Файл: КБФ.019.000.500.004 Труды

Шуфр:

Копировал

Формат А4